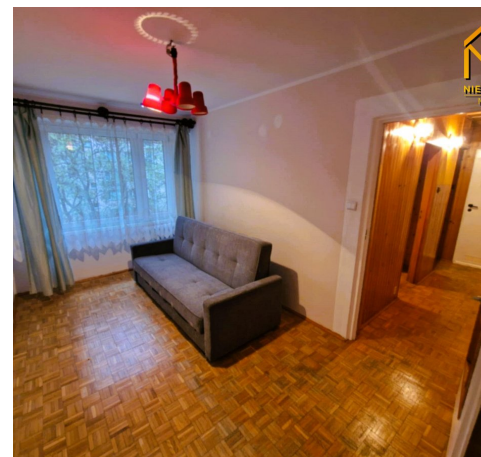


## Mieszkanie na sprzedaż - Tarnów

cena **339 000** zł

liczba pokoi: **4**, pow. całkowita: **61,00** m<sup>2</sup>,



## opis nieruchomości

---

### **Mieszkanie ul. Do Prochowni, 4 pokoje**

Na sprzedaż mieszkanie o powierzchni 61 m<sup>2</sup>, położone na 3 piętrze w czteropiętrowym bloku przy ul. Do Prochowni w Tarnowie. To świetna okazja dla osób, które chcą urządzić wnętrze po swojemu.

Mieszkanie składa się z:

- czterech pokoi,
- oddzielnej kuchni,
- łazienki i osobnego WC,
- przedpokoju z miejscem na szafy.

Okna są plastikowe, w bardzo dobrym stanie, a drzwi wejściowe zostały wymienione. Mieszkanie wymaga remontu, co pozwala na dowolną aranżację wnętrza.

Mieszkanie znajduje się w niskim bloku po termomodernizacji, z nowymi balkonami. Blok zarządzany jest przez Tarnowską Spółdzielnię Mieszkaniową. W okolicy:

- żłobek, przedszkole i plac zabaw - idealne dla rodzin z dziećmi,
- dużo zieleni do spacerów,
- sklepy i punkty usługowe - wszystko, co potrzebne na co dzień.

Cena wynosi 339 000 zł z możliwością negocjacji.

Zapraszamy do kontaktu i obejrzenia mieszkania na żywo! To świetna szansa na stworzenie własnego miejsca do życia.

**szczegóły oferty**

Symbol	<b>MP/91/2024</b>	Cena	<b>339 000, 00 PLN</b>
Województwo	<b>małopolskie</b>	Powiat	<b>Tarnów</b>
Gmina	<b>Tarnów</b>	Rozkład mieszkania	<b>DWUSTRONNE</b>
Uciążliwości i ograniczenia	<b>BRAK UCIAŻLIWOŚCI</b>	Wyposażenie łazienki (wykaz)	<b>WANNA</b>
Stan budynku	<b>BARDZO DOBRY</b>	Rodzaj nieruchomości	<b>MIESZKANIE</b>
Rodzaj transakcji	<b>SPRZEDAŻ</b>	Status	<b>oferta wycofana</b>
Rodzaj rynku	<b>WTÓRNY</b>	Spółdzielnia	<b>Tarnowska Spółdzielnia Mieszkaniowa</b>
Kraj	<b>POLSKA</b>	Położenie	<b>MIASTO</b>
Budynki w sąsiedztwie	<b>OSIEDLE BLOKÓW MIESZKALNYCH</b>	Powierzchnia całkowita	<b>61, 00 m<sup>2</sup></b>
Miejscowość	<b>Tarnów</b>	Kod pocztowy	<b>33-100</b>
Ulica	<b>Do Prochowni</b>	Rodzaj mieszkania	<b>4-POKOJOWE</b>
Rodzaj budynku	<b>BLOK</b>	Rok budowy	<b>1986</b>
Standard	<b>DO REMONTU</b>	Konstrukcja budynku	<b>WIELKOPŁYTOWA</b>
Materiał ścian	<b>WIELKA PŁYTA</b>	Technika budowy	<b>WIELKA PŁYTA</b>
Typ kuchni	<b>ODDZIELNA</b>	Liczba łazienek	<b>1</b>
Droga dojazdowa	<b>ASFALTOWA</b>	Rodzaj nawierzchni	<b>ASFALTOWA - KOSTKA</b>
Liczba pokoi	<b>4</b>	Piętro	<b>3</b>
Liczba pięter wliczając parter [kondygnacji]	<b>4</b>	Ilość poziomów	<b>1</b>
Umeblowanie	<b>CZĘŚCIOWE</b>	Źródło c.w.	<b>SIEĆ MIEJSKA</b>
Ogrzewanie	<b>C.O. Z SIECI MIEJSKIEJ</b>	Energia elektryczna	<b>TAK</b>
Podłączony gaz	<b>TAK</b>	Podłączony wodociąg	<b>TAK</b>
Podłączona kanalizacja	<b>TAK</b>	Rodzaj kanalizacji	<b>MIEJSKA</b>
Źródło wody	<b>WODA MIEJSKA</b>	Domofon	<b>TAK</b>
Rodzaj okien	<b>PLASTIKOWE</b>	Rodzaj podłogi	<b>PARKIET</b>
Elewacja	<b>STYROPIAN</b>	Czy jest KW	<b>TAK</b>
Certyfikat energetyczny	<b>TAK</b>	Balkon	<b>TAK</b>
Osobne WC	<b>TAK</b>		

**kontakt do agenta**



## Marcin Rzepka

Doradca ds. nieruchomości

☎ 600 576 376



marcin.rzepka@mr.nieruchomosci.p

|



więcej ofert na stronie [www.mr.nieruchomosci.pl](http://www.mr.nieruchomosci.pl)